

رؤية  
VISION 2030  
المملكة العربية السعودية  
KINGDOM OF SAUDI ARABIA

جمعية عضد  
للطب التلطيفي



# التقرير السنوي

لعام 2025

الموقع الإلكتروني  
[www.adadtaltifi.sa](http://www.adadtaltifi.sa)





# بِسْمِ اللَّهِ الرَّحْمَنِ الرَّحِيمِ



# عن الجمعية

جمعية أهلية مسجلة في المركز الوطني لتنمية القطاع غير الربحي بمحافظة جدة بترخيص رقم 1000567100 نستهدف المرضى أصحاب المعاناة و ذويهم و الكادر الطبي القائم على علاجهم من خلال تقديم برامج و مبادرات تلبى إحتياجاتهم وتعمل على تحسين جودة حياتهم.



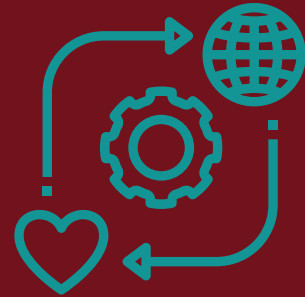
## رؤيتنا



الريادة في مجال الرعاية والدعم  
التلطيفي، وتدريب المهتمين به  
بكفاءة مثمرة مجتمعيًا.



## رسالتنا



دعمٌ ومساندةُ المرضى وذويهم  
من أصحاب المعاناة، وتخفيف  
آثارها السلبية؛ صحياً واجتماعياً  
وإيمانياً، بفريقٍ عملٍ من ذوي  
الاختصاص لتطيب حياتهم



## قيمنا

2

### التعاون

تفعيل المشاركة مع مؤسسات حكومية وأهلية وأفراد؛ لتحقيق رسالة الجمعية وأهدافها، وتمكين التعاون المجتمعي لخدمة المرضى.

1

### الاحسان

إرادة الخير والإجادة في الاداء لتقديمه للمرضى وذويهم، والسعي إلى أن يؤدي العمل على أكمل وجه .

4

### الخصوصية

مراعاة السريّة التامة في التعاطي مع معلومات المرضى وحالاتهم وما يخص ذويهم.

3

### الاتقان

الحرص على جودة العمل و بذل غاية الجهد في تقديم الخدمات، لتحقيق الأهداف المرجوة.



## من نستهدف



المرضى أصحاب المعاناة

ذوي المرضى

الكادر الصحي



## أعضاء مجلس الإدارة



### رئيس مجلس الإدارة

د. عبير بدر الدين محمد سناري

### نائب رئيس مجلس الإدارة

د. بثينة محمد دخيل وافي

### عضو مجلس الإدارة

د. شوقية عبد الله عوض باحنان

### عضو مجلس الإدارة

د. نجلاء أحمد محمد الغفاري

### عضو مجلس الإدارة

د. آمنة بنت علي المدني

## الهيكل التنظيمي





# البرامج والمبادرات

01



## برنامج عافنا

برنامج مستدام يستهدف المرضى من أصحاب المعاناة الدائمة بهدف تحسين جودة حياتهم.

- زيارات ميدانية لمرضى الطب التلطيفي في المستشفيات.

02

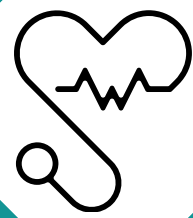


## برنامج اطمئنان

برنامج يسلط الضوء على ذوي المرضى تلبية احتياجاتهم من خلال مبادرات وبرامج.

- ديوانية شهرية لذوي المرضى
- ساعة استشارة
- أسرار الشفاء.

03



## برنامج شكراً لعطاءكم

برنامج مستدام موجّه للكادر الطبي القائم على علاج المرضى من أصحاب المعاناة المستمرة.

- دورات تدريبية ومحاضرات تثقيفية



# البرامج والمبادرات

06



## تأهيل المتطوعات

دورات تدريبية لتأهيل  
المتطوعات لزيارة  
المرضى

05



## مبادرات توعوية

- مبادرة كبدي
- رحلة أمل.
- اليوم العالمي للطب  
التلطيفي .

04



## مشاركات مجتمعية

- ملتقى الصحة النفسية
- ملتقى التطوع
- ملتقى اللغة العربية



# البرامج والمبادرات

7



## فعاليات عامة

- الاستبشار بالقرآن
- مصاحبة القران
- المسابقة الرمضانية
- فرصة المضطر الى الأيام العشر

# برنامج عافنا

1

جمعية عضد  
للطب التلطيفي



برنامج مستدام يستهدف المرضى من أصحاب المعاناة الدائمة .  
يهدف الى تحسين جودة حياتهم و إيصال رسالة الأمل و اليقين بالله و  
احتساب الأجر والرضا من خلال زيارات دورية و تقديم هدايا نوعية ذات  
أثر في إيصال الرسالة و تكوين علاقات مستمرة معهم .

# برنامج عافنا

1

جمعية عقد  
للطب التلطيفي



## زيارات المرضى في المستشفيات و الأربطة



عدد المستفيدين

1000 مريض ومريضة



الفئة المستهدفة

المرضى في المستشفيات



عدد الزيارات

50 زيارة



مكان التنفيذ

المستشفيات و الأربطة



ساعات التطوع

60 ساعة



عدد المتطوعات

40 متطوعة



# مقتطفات من زيارة المرضى





برنامج مستدام يسلط الضوء على ذوي المرضى و يعمل على تلبية احتياجاتهم من خلال مبادرات وبرامج وتكوين مجتمعات خاصة بهم وتقديم الدعم الاجتماعي و النفسي لهم .

# برنامج اطمئنان

2

جمعية عضد  
للطب التلطيفي



الديوانية الشهرية لذوي المرضى



عدد المستفيدين

500 مستفيدة



الفئة المستهدفة

ذوي المرضى أصحاب المعاناة



عدد الديوانيات

14 ديوانية



مكان التنفيذ

مقر جمعية عضد للطب التلطيفي  
ديوانية 14 كانت في مجمع الملك عبدالله



ساعات التطوع

30 ساعة



عدد المتطوعين

25 متطوعة

# برنامج اطمئنان

2

جمعية عقد  
للطب التلطيفي



## سلسلة ساعة استشارة

سلسلة من المحاضرات التوعوية في مجالات الصحة النفسية و الاستشارات الأسرية مع مجموعة من الاستشارات



الفئة المستهدفة

عام للجميع



عدد اللقاءات

8 لقاءات



مكان التنفيذ

عن بعد عبر الزوم



عدد المستفيدين

470 مستفيد و مستفيدة

# برنامج اطمئنان

2

جمعية عضد  
للطب التلطيفي



## سلسلة أسرار الشفاء



### الفئة المستهدفة

عام و ذوي المرضى



### عدد اللقاءات

8 لقاءات



### مكان التنفيذ

عن بعد عبر الزوم



### عدد المستفيدين

240 مستفيد



# مقتطفات من الديوانية





برنامج مستدام موجّه للكادر الطبي القائم على علاج المرضى من أصحاب المعاناة المستمرة يهدف الى تقديم الدعم الاجتماعي والنفسي لهم .



# برنامج شكرًا لعطاءكم

3

أيدي رحيمة



مكان التنفيذ

عن بعد عبر الزوم



عدد المستفيدين

30 مستفيد ومستفيدة



الفئة المستهدفة

الكادر الصحي



# برنامج شكرًا لعطاءكم

3

محاضرة علمية مع د. سامية العمودي



مكان التنفيذ

عن بعد عبر الزوم



عدد المستفيدين

32 مستفيدة



الفئة المستهدفة

الكادر الصحي .



# مشاركات مجتمعية

4

## ملتقى الصحة النفسية

أبجديات العافية النفسية.



### مكان التنفيذ

وقف رحمة



### عدد المستفيدين

700 مستفيدة



### الفئة المستهدفة

عام للنساء فقط



### ساعات التطوع

10 ساعة



### عدد المتطوعات

4 متطوعة



### ملتقى اللغة العربية

حدث مميز ورحلة فريدة تهدف الى الاعتراز باللغة العربية و بيان جمالها و مصادر اجلالها



#### مكان التنفيذ

مدرسة رواد الذكر



#### عدد المستفيدات

400 مستفيدة



#### الفئة المستهدفة

عام للنساء فقط



#### ساعات التطوع

10 ساعة



#### عدد المتطوعات

4 متطوعات



# مقتطفات من المشاركات المجتمعية





## مبادرة رحلة أمل

لقاء اجتماعي توعوي أقامته جمعية عضد للطب التلطيفي بالشراكة مع جمعية صحتها، احتفاءً بالناجيات من سرطان الثدي وتسييل الضوء على تجاربهن الملهمة في التعافي و التغلب على التحديات.



### مكان التنفيذ

جمعية عضد للطب التلطيفي



### عدد المستفيدات

100 مستفيدة



### الفئة المستهدفة

عام للنساء فقط



### ساعات التطوع

3 ساعات



### عدد المتطوعات

4 متطوعات



## اليوم العالمي للطب التلطيفي



### مكان التنفيذ

مستشفى شرق جدة



### عدد المستفيدين

200 مستفيد ومستفيدة



### الفئة المستهدفة

عام للزوار وذوي المرضى  
والكادر الطبي



## الدورة التدريبية للمتطوعات

تأهيل و تدريب الفريق التطوعي لزيارة المرضى و الدعم النفسي لهم .



### الفئة المستهدفة

عام للجميع .



### عدد الدورات

2 بواقع 4 لقاءات لكل دورة



### مكان التنفيذ

مقر جمعية عضد للطب التلطيفي



### عدد المستفيدين

50 مستفيدة



## الاستبشار بالقرآن

\*الاستبشار بالقرآن نور وسط ظلمة البلاءات ،  
حيث تم عقد السلسلة بالشراكة مع جمعية خيركم .



### مكان التنفيذ

مقر جمعية عضد للطب التلطيفي



### عدد المستفيدين

300 مستفيدة



### الفئة المستهدفة

عام و لذوي المرضى



## مصاحبة القرآن

**رحلة نورانية في ظلال القرآن الكريم .**

فعالية مباركة تحتضن المرضى و ذويهم حيث يتجلى أثر كلام الله في بث الأمل و غرس السكينة ليكون شفاءً للروح ، و راحة للقلب



### مكان التنفيذ

مقر جمعية عضد للطب التلطيفي



### عدد المستفيدين

90 مستفيدة



### الفئة المستهدفة

عام و لذوي المرضى



## فرصة المضطر الى الأيام العشر

نهىئ فيها الزاد ، ونجدد العهد ، و نعيد ترتيب البوصلة باتجاه السماء .  
سلسلة من الجلسات الحوارية الإيمانية ، تشحن الأرواح و الهمم .



### الفئة المستهدفة

عام للجميع .



### عدد اللقاءات

4 لقاءات



### مكان التنفيذ

مقر جمعية عضد للطب التلطيفي



### عدد المستفيدين

85 مستفيدة



## برنامج عون

لقاءات تثقيفية جمعت بين التوعية الصحية والحوار الهادف في أجواء إنسانية داعمة.



### الفئة المستهدفة

عام للنساء.



### عدد اللقاءات

3 لقاءات



### مكان التنفيذ

مقر جمعية عضد للطب التلطيفي



### عدد المستفيدين

215 مستفيدة

جمعية عضد  
للطب التلطيفي



شركاء النجاح



تجمع جدة الصحي الأول  
Jeddah First Health Cluster  
شركة الصحة القابضة

جمعية رؤايف الأوراق



تجمع جدة الصحي الثاني  
Jeddah Second Health Cluster  
شركة الصحة القابضة

جمعية  
زائرات البيت الحرام



جمعية إشراقة  
لتعزيز الصحة النفسية



# تواصل معنا



+966 54 082 3410



[www.adadtaltifi.sa](http://www.adadtaltifi.sa)



[info@adadtaltifi.sa](mailto:info@adadtaltifi.sa)



حي الروضة - مدينة جدة



رؤية  
VISION 2030  
المملكة العربية السعودية  
KINGDOM OF SAUDI ARABIA

جمعية عضد  
للطب التلطيفي



الموقع الإلكتروني  
[www.adadtalfi.sa](http://www.adadtalfi.sa)

